

## Taller: Charcas para la Biodiversidad.

Comenzamos el taller con la importancia de las **charcas temporales, fuentes y pilones tradicionales** en nuestros ecosistemas mediterráneos y en el mantenimiento de su biodiversidad: multitud de especies dependen de ellas para su dispersión, reproducción, y supervivencia.

Conocemos la biodiversidad y nuestra responsabilidad para preservarla. Nos responsabilizamos evitando coger animales del medio natural y no liberando mascotas y animales no autóctonos.

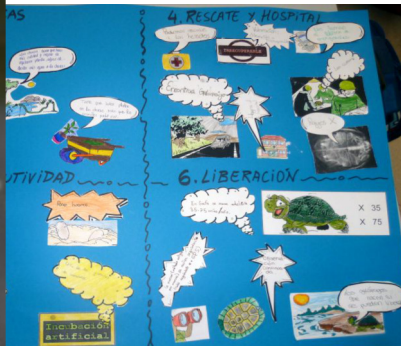
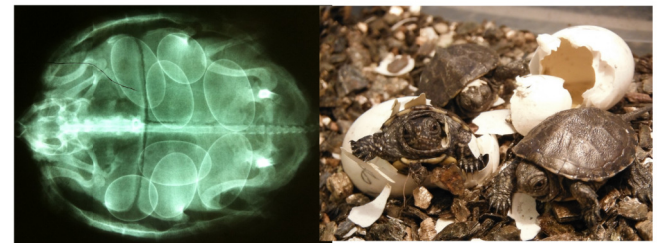


Después vamos a acercarnos a un grupo de animales que en general son bastante desconocidos: **los anfibios**. Para ello, realizamos un juego de identificación mediante claves dicotómicas: ¿tritón, ranita de San Antonio, gallipato, o sapo partero?



Si podéis hacer 2 sesiones, conoceremos el proyecto de cría de una especie en peligro: el **galápago europeo**, y trabajaremos unos murales para darlos a conocer.

Conservar la Biodiversidad  
Conocer los anfibios  
Cría del galápago europeo



Nivel: desde 4º primaria.  
Duración: 1 o 2 sesiones.  
[enlasaulas@grefa.org](mailto:enlasaulas@grefa.org)  
[www.grefa.org](http://www.grefa.org)

## Consejos: crear Puntos de Agua para Fauna.



*Construir una Charca.*

El primer paso es obvio: disponer de un espacio adecuado (y en su caso con permisos) para poder llevar a cabo esta actuación que nos ayudará a fomentar la biodiversidad.

Podemos construir una pequeña charca, arreglar una fuente con una pila, o intervenir para mejorar alguna de nuestro entorno.

La mejor época es en otoño-invierno. De este modo conseguiremos que se colonice en primavera. Los primeros en llegar serán aves e insectos.

Para hacerla más atractiva podemos colocar plantas autóctonas en las orillas o sembrar con plantas de la zona. Cerca del agua podemos incorporar algún junco churrero.

Piensa su ubicación, según la disponibilidad de agua, si quieres incluir un desagüe, y la cantidad de sol que tendrá a lo largo del año (por la evaporación y la aparición de algas).

Para favorecer la llegada de la fauna, coloca también posaderos para que las aves tengan confianza en acercarse.

Si el tamaño te lo permite, puedes incluir una pequeña isla y rocas o tejas que servirán de refugio a la microfauna.

Para facilitar el acceso de los más pequeños, lo ideal es que la orilla sea suave en algún punto, jugando con diferentes profundidades.



Es fundamental, evitar la liberación de mascotas y animales no autóctonos.

Compiten con las silvestres, pueden transmitir enfermedades y rompen el equilibrio de los ecosistemas.



Recuerda:

Tu charca debe ser un lugar abierto donde los animales lleguen y se marchen por sí solos.

Está terminantemente prohibido recoger animales del medio natural. 

Nivel: Familias. Adultos, Adultos y niños.

[enlasaulas@grefa.org](mailto:enlasaulas@grefa.org)

[www.grefa.org](http://www.grefa.org)