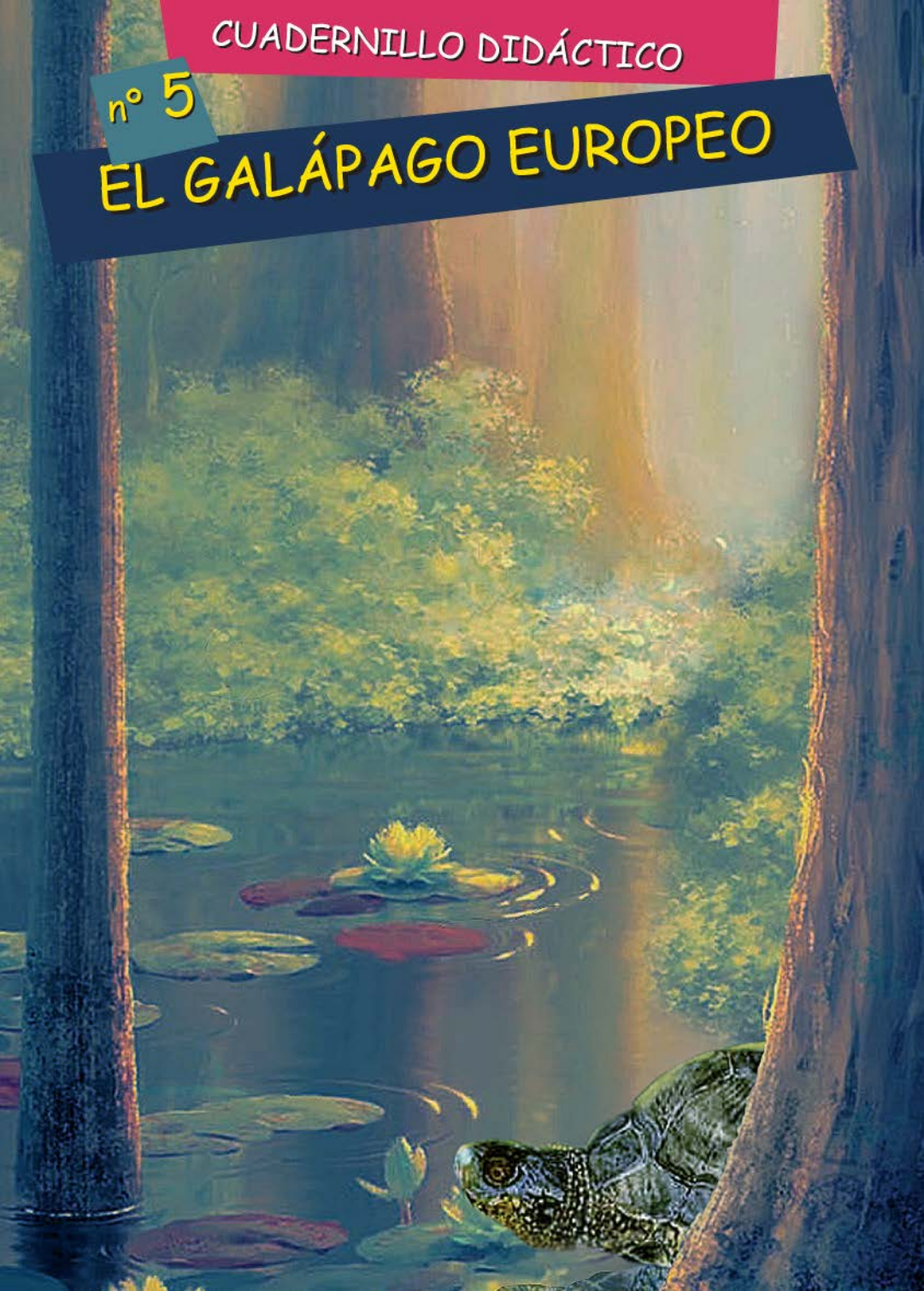


CUADERNILLO DIDÁCTICO

nº 5

EL GALÁPAGO EUROPEO





Editado por: GREFA.
Diseño y maquetación: Mario Yuguero.
Textos: Natalia Muley, Isabel Moreno.
Ilustraciones: Rubén Arrabal, Eugenio Sánchez.

EL GALAPAGO EUROPEO

Habitantes de nuestros ríos,
a estos pequeños reptiles se les puede ver
tomando el sol en los días
de primavera y verano.

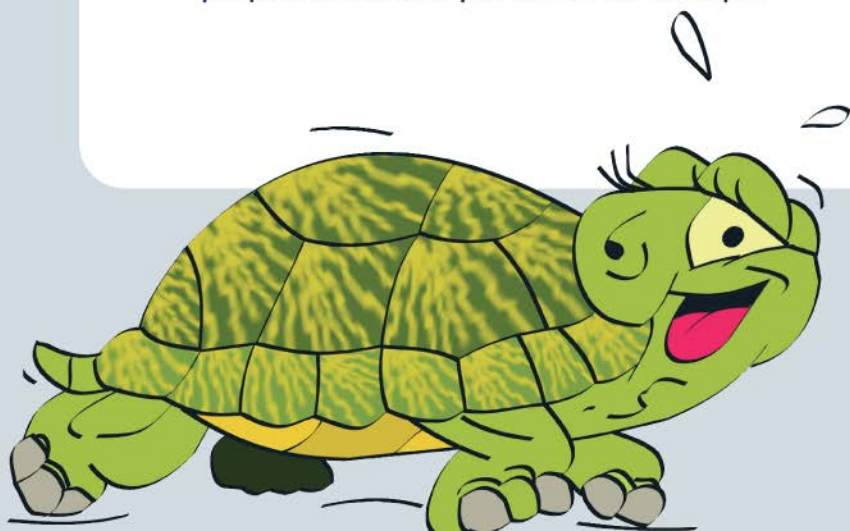
Con su casa a cuestas,
se esconden para evitar disgustos.

Aunque estos animales
siempre nos han causado gran simpatía,
actualmente son una especie amenazada.

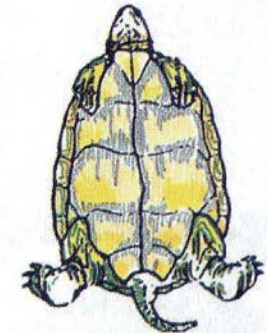
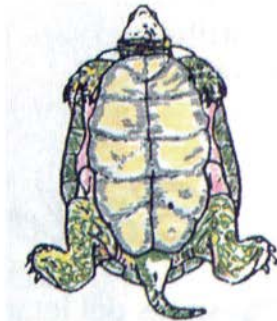
En la península ibérica convivimos 2 especies: los galápagos leprosos y nosotros los europeos. Aunque somos especies muy diferentes, nos llevamos muy bien.

Hay algunas características que nos diferencian de nuestros amigos los galápagos leprosos como...

- Tenemos el caparazón de color verde oscuro con rayas amarillas en forma de abanico.
- Nuestra cabeza, patas y cola son de color negro o verde oscuro, con muchos puntitos de color amarillo intenso.
- A diferencia de nuestra cola, que suele ser bastante larga, nuestra cabeza es bastante pequeña en comparación al cuerpo.



GALÁPAGO... ¿EUROPEO O LEPROSO?



Hábitos del Galápago europeo

Pasamos todo el invierno escondidos debajo de la arena, lo que llamamos hibernación.

Nos gusta vivir en charcas y ríos de corriente lenta entre mucha vegetación, ya que somos muy tímidos.

En primavera acostumbramos a tomar el sol, pero en verano hace tanto calor que nos volvemos a esconder. Esto se llama estivación.

Si nos molestan nos metemos en el agua hasta que vemos que ha pasado el peligro.

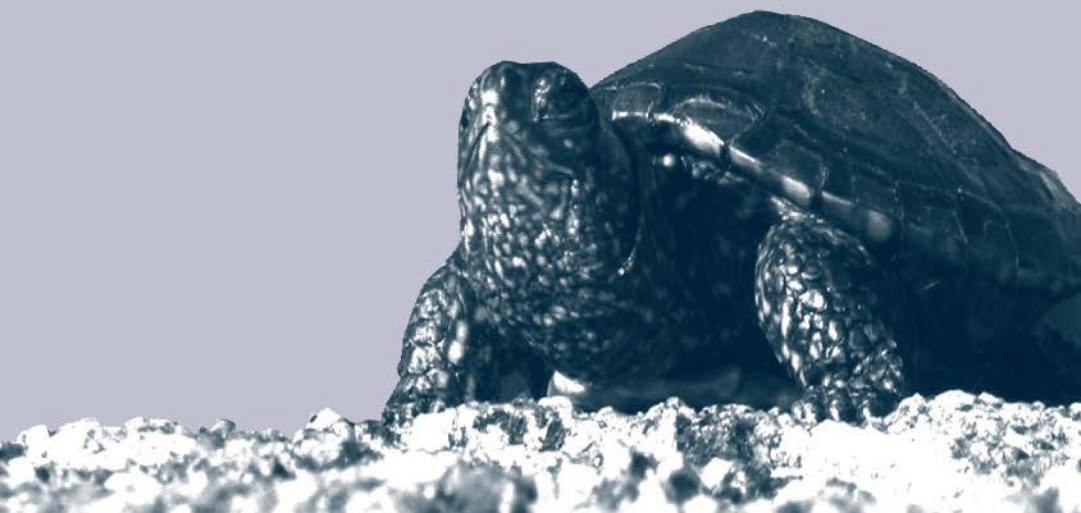
Nos alimentamos de insectos como gusanos, larvas... También de pequeños peces y alguna que otra planta acuática.



¿QUÉ COMO...?

G	D	A	R	U	C	I	O	S	V
U	F	E	N	O	P	G	H	K	A
S	U	A	Q	I	U	L	S	A	R
A	C	S	C	B	Y	A	F	S	I
N	I	Z	I	M	T	R	U	Ñ	U
O	Q	M	F	O	G	V	O	O	P
W	P	L	A	N	T	A	A	T	E
D	A	V	H	A	R	E	U	Y	Z
I	D	A	B	X	C	I	R	E	S
Z	E	I	C	A	R	A	C	O	L

(SOLUCIONES: GUSANO, CARACOL, LARVA, PEZ, PLANTA)



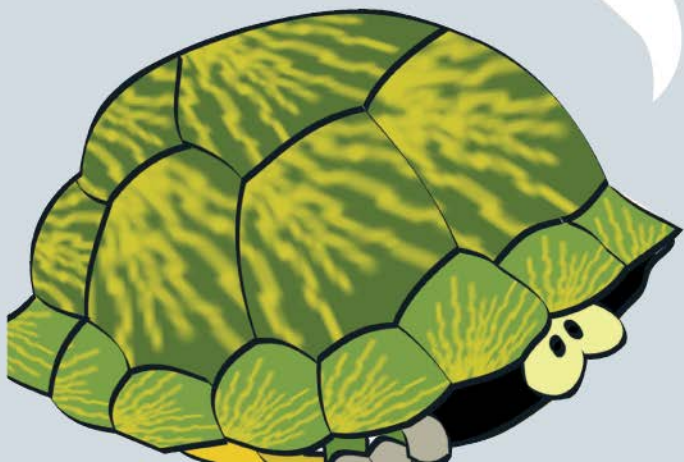
Cría del Galápago europeo

Al comenzar la primavera, despertamos de nuestra larga siesta invernal y empiezan nuestros primeros cortejos.

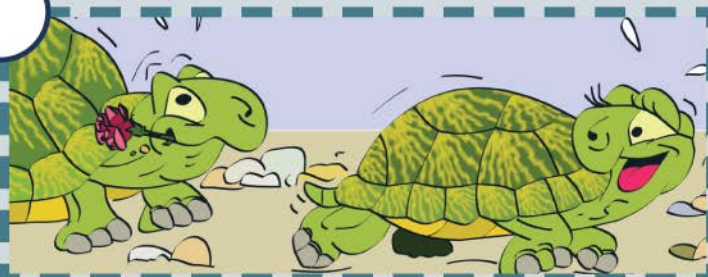
En los meses de junio y julio, las mamás ponen los huevos en la arena siempre en lugares secos y alejados del agua.

Nuestras puestas tienen entre 3 y 14 huevos. Procuramos dejarlos tapaditos para evitar peligros.

Pasados 2 ó 3 meses, nuestros pequeños salen del huevo, con pesos de entre 4 y 5 gramos solamente, y con un pequeño ombliguito... sí, sí, aunque no os lo creais nacemos con ombligo... En realidad es el cordoncito que nos mantiene unidos al huevo y del que tomamos el alimento cuando estamos dentro.



ORDENA

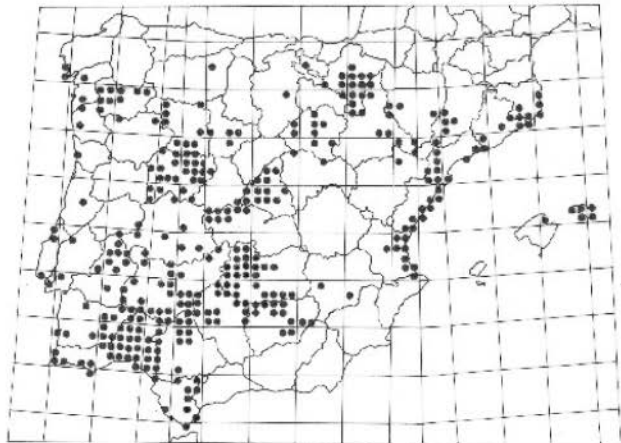


Distribución mundial y en la península ibérica

Somos una especie ampliamente distribuida desde el norte de África hasta el Mediterráneo incluido.

En la Península ocupamos amplias zonas del centro del país. Raramente se nos puede encontrar en la zona norte.

En las regiones del Mediterráneo somos una población fragmentada y hemos sido introducidos en las islas de Mallorca y Menorca.



COLOREA



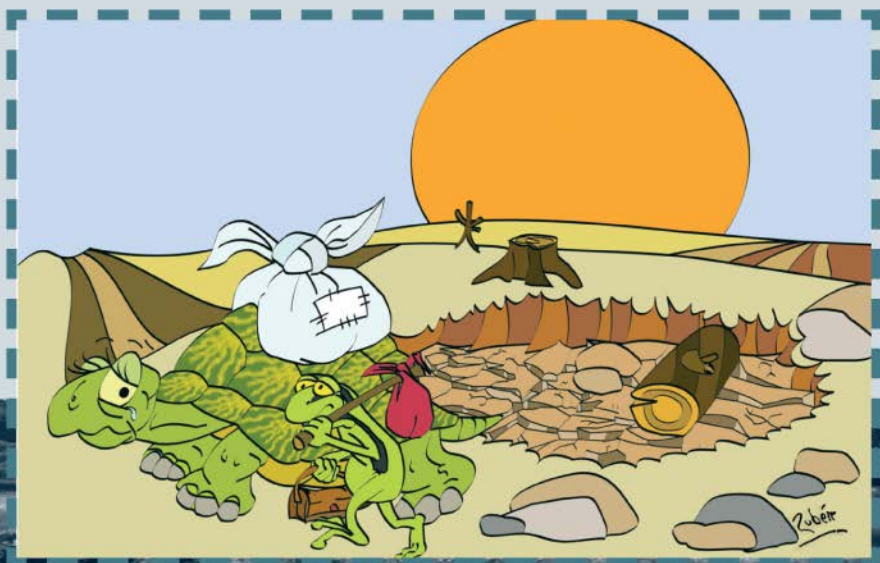
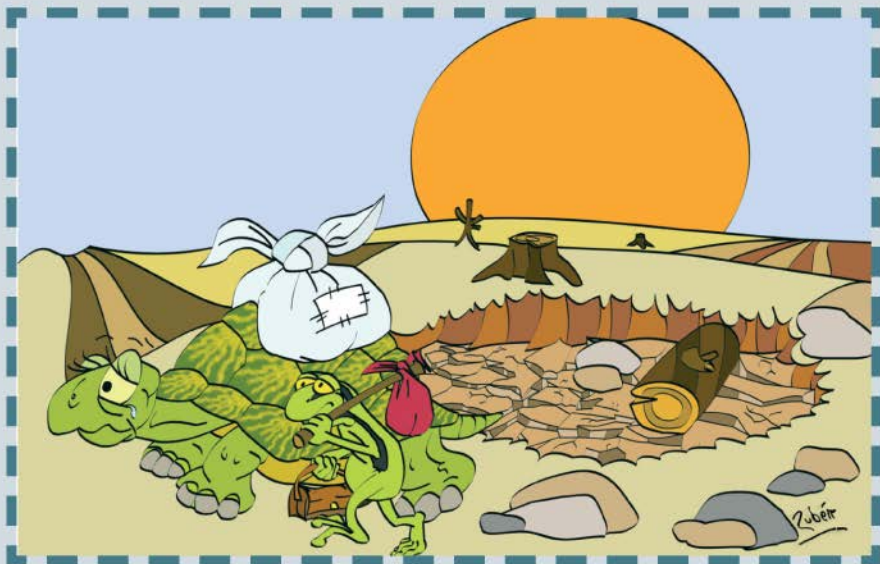
Distribución en la Comunidad de Madrid

En Madrid somos una población muy reducida.

Básicamente nos distribuimos en la cuenca del Tajo y en la Sierra de Guadarrama.



ENCUENTRA
LAS 7 DIFERENCIAS



Amenazas

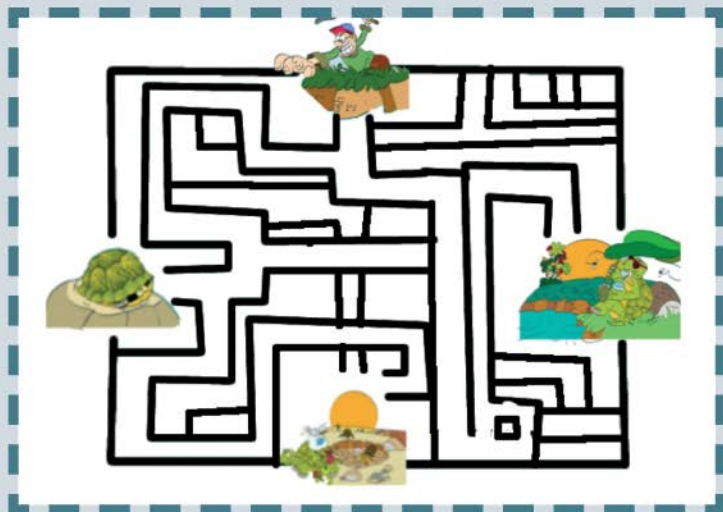
Aunque estamos muy distribuidos, nuestra población ha descendido mucho desde hace años, y tenemos que enfrentarnos a problemas como el desplazamiento de nuestras poblaciones debido a la presencia humana.



Las aguas en las que vivimos están cada vez más contaminadas; muchos humanos nos capturan para usarnos como mascotas; y últimamente, también, estamos amenazados por la introducción de especies exóticas en nuestras charcas, como el galápago de Florida, el de Missisipi, et., especies muy agresivas y con las que además debemos competir por nuestra comida.

Otros graves problemas a los que nos tenemos que enfrentar son la sequía, la sobreexplotación de los acuíferos que dan agua y ríos donde vivimos... Problemas que hacen que nos estemos quedando sin nuestro hábitat.

¡SALVAME DE LOS PELIGROS!





La Suma de Todos



Comunidad de Madrid

www.madrid.org



www.fida.es

Fundación para
la Investigación
y el Desarrollo Ambiental



Grupo de Rehabilitación de la Fauna Autóctona y su Hábitat

Apartado de Correos, 11
28220 Majadahonda (Madrid)

Tel.: 91 638 75 50

www.grefa.org