

CUADERNILLO DIDÁCTICO

nº 2

EL AGUILA IMPERIAL IBÉRICA



 **GREFA**

Grupo de Rehabilitación de la Fauna Autóctona y su Hábitat



Editado por: GREFA
Diseño y Maquetación: Miguel A. Gómez
Textos: Mariela Vico y Natalia Vico
Ilustraciones: Fernando B, Eduardo Rodríguez, Lola Garcerá




EL ÁGUILA IMPERIAL

El águila Imperial Ibérica
es una de las joyas
de nuestros bosques.

Pero también es una
de las aves mas
amenazadas del planeta,
que se encuentra
en grave peligro de
extinción





Las águilas imperiales ibéricas tenemos unas cuantas características que nos diferencian de otras rapaces como la perdicera, la pescadora, la real, la culebrera o la calzada...

+ Somos muy robustas y, aunque somos muy parecidos, las chicas águilas imperiales somos un poco más grandes que los chicos.

+ Las chicas podemos llegar a medir 2 mmy 20 cm de punta a punta de ala y pesar entre 3 y 4 kilos.

+ Los chicos pueden medir 2 m de punta a punta de ala y pesar entre 2,5 y 3 kilos.

+ De jóvenes somos de color marrón clarito y de mayores nuestro plumaje se vuelve marrón oscuro, casi negro, con manchitas blancas en los hombros y nuestra cabeza es de color amarillento oscuro.



ER.

¿Cuál es mi silueta?

1. Águila imperial



2. Águila real



3. Águila perdicera



4. Águila pescadora



5. Águila culebrera



6. Águila calzada





La joya de nuestros bosques

Nuestra especie es exclusiva del mediterráneo español.

Para vivir y reproducirnos buscamos zonas boscosas en encinares, alcornocales, pinares y enebrales;

Elegimos lugares donde sea difícil acceder para poder construir grandes nidos en las copas de los árboles, donde criaremos a nuestros polluelos.

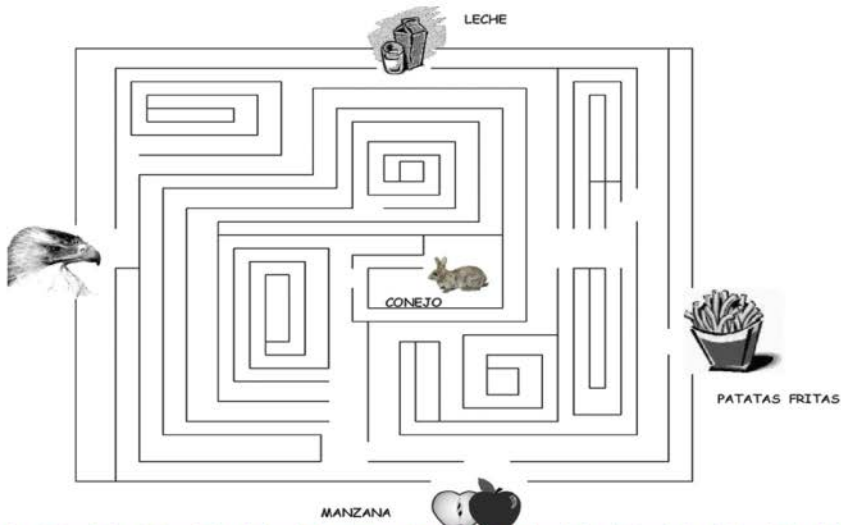
Además mantenemos varios nidos alternativos en cada territorio, (los cuales protegemos de forma muy activa.)



Hábitos del Águila imperial ibérica

Tenemos un hermoso pico y unas poderosas garras que demuestran que somos grandes cazadoras de conejos, liebres, lagartos...

AYÚDAME A ENCONTRAR MI COMIDA



| | | | | | | | | |
|---|---|---|---|---|---|---|---|---|
| C | A | L | Z | A | D | A | G | A |
| I | M | D | A | R | O | A | R | R |
| C | U | L | E | B | R | E | R | A |
| A | B | L | L | N | C | P | L | I |
| P | S | V | L | I | O | P | A | L |
| D | F | S | D | S | A | B | E | A |
| R | E | R | L | M | I | R | R | C |
| P | E | S | C | A | D | O | R | A |
| P | E | R | R | E | A | B | T | O |
| P | I | M | P | E | R | I | A | L |

SOPA
DE ÁGUILAS
(4 palabras)

Reproducción

Cuando llega la primavera organizamos bailes amorosos para buscar pareja... hacemos vuelos ondulantes, picados diversos e incluso volamos boca arriba... además de cantar y gritar como locos.

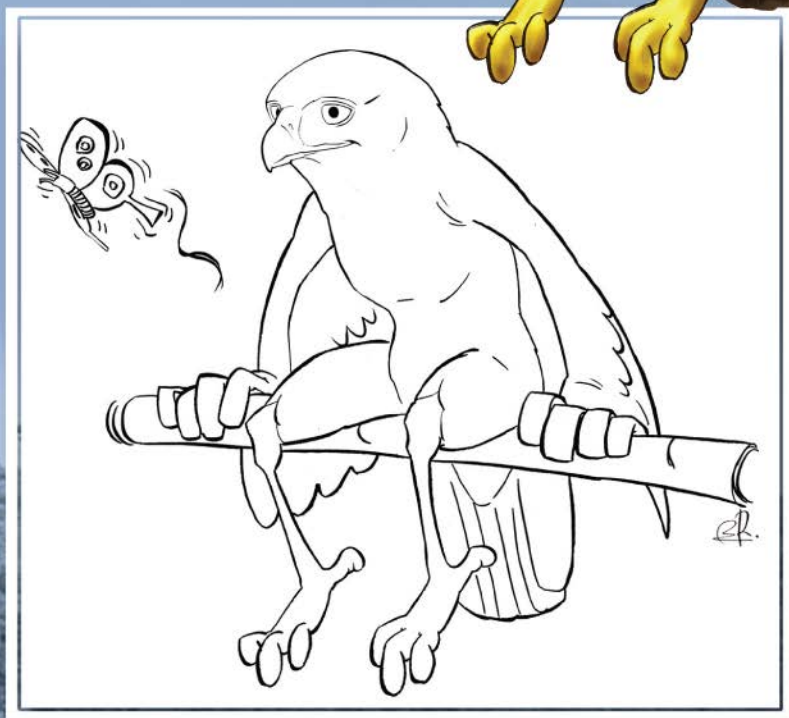
Solemos poner entre 1 y 4 huevos en cada puesta, que se realizan en el mes de marzo. Los huevos se incuban durante más o menos un mes.

Nuestros pollos al nacer, tienen un plumón blanco que irán cambiando por su plumaje definitivo y pesan unos cien gramos. Son alimentados durante mucho tiempo, incluso cuando ya dan sus primeros vuelos para aprender técnicas de caza, con algo mas de dos meses de edad.

Los pollos vuelan a primeros de agosto, hasta entonces ya hemos dedicado unos ocho meses en la reproducción.



Pinta y colorea



Distribución

Desde los años 50 muchos investigadores, instituciones y organizaciones conservacionistas como GREFA, han puesto mucho esfuerzo y trabajo, y gracias a ellos hemos comenzado a recuperarnos. Para que te hagas una idea, hemos pasado de ser unas 50 parejas en 1974 a unas 350 parejas en la actualidad.

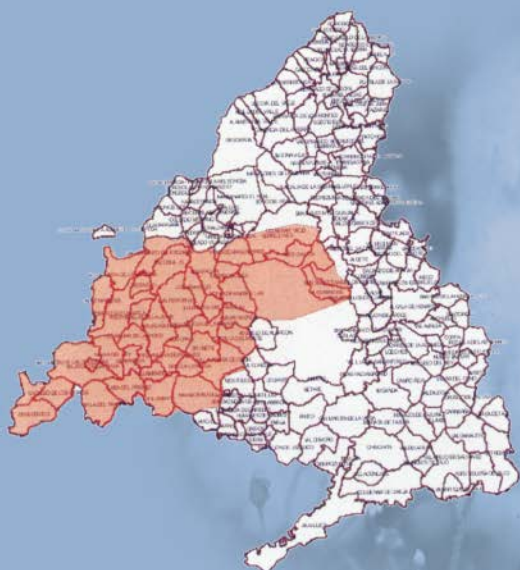
Solo vivimos en España, puedes encontrarnos en Andalucía, Castilla la Mancha, Castilla León, Extremadura y Madrid. En Madrid, somos aproximadamente 40 parejas.



Distribución del Aguila imperial ibérica en España



Distribución del Aguila imperial ibérica en la CAM



Amenazas

Nuestras principales amenazas están todas directamente relacionadas con el hombre: disparos, envenenamientos, electrocuciones, la destrucción de nuestro hábitat natural por urbanizaciones y cultivos, y que hay muy pocos conejos, nuestra comida favorita.

En Madrid tenemos un problema muy grande con los venenos, las electrocuciones, los disparos, etc. Pero también resulta difícil vivir en propiedades privadas donde se realizan actividades como la caza, el cultivo o la tala de árboles.

A parte de todo esto, como hay tan pocos conejos en Madrid, son muy poquitos los pollos que sobreviven en los nidos, solo uno o dos pollitos suelen llegar a adultos...



Las 7 diferencias

¿Eres capaz de encontrar 7 diferencias en estos 2 dibujos?



Plan

En 2006 la Consejería de Medio Ambiente de la Comunidad de Madrid presentó un plan de recuperación para nuestra especie, única en el mundo.

Este plan contempla una serie de medidas destinadas a incrementar el número de crías, mejorar el alimento, limitar el número de muertes no naturales, garantizar el hábitat, y para asegurarse de que todas estas medidas están funcionando y poder protegernos mejor, van a seguirnos.



Otro aspecto muy importante de este plan es la educación, de forma que todo el mundo nos conozca y aprendan a respetarnos.



 **Comunidad de Madrid**

www.madrid.org



Grupo de Rehabilitación de la Fauna Autóctona y su Hábitat

Apartado de Correos, 11
28220 Majadahonda (Madrid)

Tel.: 91 638 75 50

www.grefa.org